

Tumeurs vésicales non invasives sur le plan musculaire

Une tumeur vésicale non invasive sur le plan musculaire présente normalement un taux de récurrence élevé entraînant de multiples traitements. Les patients âgés présentant de multiples morbidités ne sont pas à même de supporter un traitement conventionnel sous anesthésie générale. TULA® DUAL propose une technique utilisant une cystoscopie flexible pour le traitement de tumeurs vésicales sous anesthésie locale ou même sans anesthésie en milieu ambulatoire.

Extrémité atraumatique de la fibre

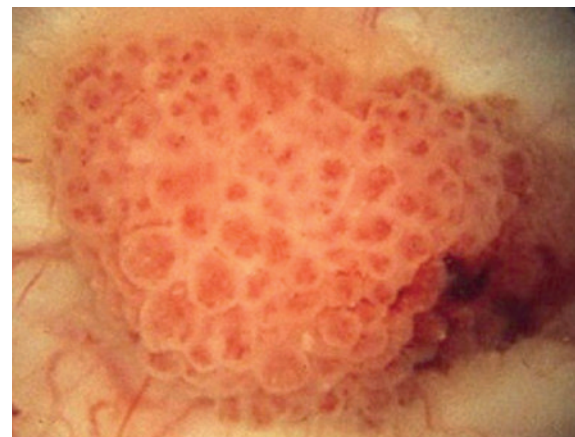
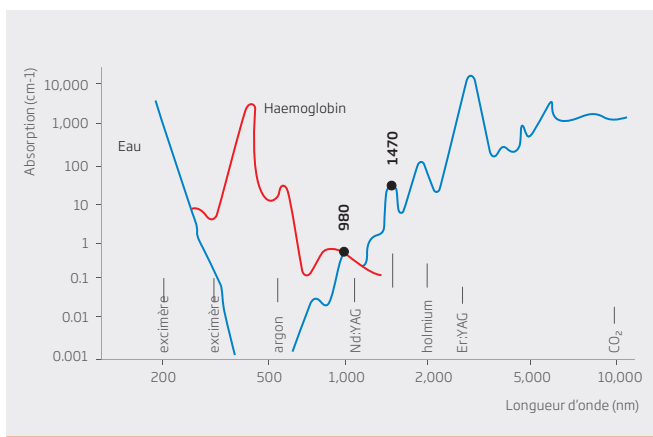
Avantages:

- Prévention du réflexe du nerf obturateur
- Fibres spécialement conçues pour de meilleurs résultats
- Profondeur de pénétration contrôlée et ciblée avec moins de diffusion thermique
- L'extrémité atraumatique de la fibre permet une insertion facile et protège le canal de travail
- Concept DUAL pour une profondeur de pénétration adaptée de la tumeur

Indications:

- Tumeur vésicale non invasive sur le plan musculaire
- Cystite par radiothérapie

Le LEONARDO® DUAL et ses fibres spécialement conçues combine les longueurs d'onde de 980 nm et 1470 nm à une grande absorption dans l'eau et l'hémoglobine



LEONARDO®



Modèle	LEONARDO® Mini Dual
REF	SL980+1470 nm 14 W
Puissance / Longueur d'onde	10 W (980 nm) / 4 W (1470 nm)
Diamètre de la fibre	≥ 360 µm
Rayon de visée	635 nm, max. 4 mW
Mode de traitement	CW, mode impulsion (en option)
Durée et pause des impulsions	0.01 – 60 s / 0.01 – 60 s
Alimentation électrique	110 – 240 VAC, 50 – 60 Hz (7.2 VDC @ 36 W)
Piles	Piles Li-ion
Dimensions (h x l x p)	6 cm x 9 cm x 21.5 cm
Poids	900 g

Fibre

REF	Produit
503100410	Fibre TULA®, IC